

(주)로비텍의 본 제품은 구입일로부터 1년간 품질을 보증합니다
보증기간 내에 제품이 정상적인 사용상태에서의 고장 발생 등의 결함이 있을 경우에
무상으로 보증수리 및 교환해드립니다

GACB10+ Sensor

사용자 설명서

:: 설명서 이력

Rev.	변경일	수정된 내용
1.0	16/12/13	처음 작성됨



제품 사용시 유의 사항

제품을 사용하기 전에 본 설명서를 충분히 숙지하여 주시고, 사용에 항상 주의를 기울여 안전하고 올바른 사용법으로 취급하여 주시길 바랍니다.

1. 정격 전압 및 정격 전류 범위 내에서 사용하여 주시기 바랍니다. 파손 또는 고장, 화재의 위험이 있습니다.
2. 정전기 또는 외부의 전기 충격에 민감하니 사용시 주의를 바랍니다. 제품을 사용하기 전에 반드시 접지된 금속 등에 손을 접촉하여 몸에 대전되어 있는 정전기를 방전해 주십시오. 고장 또는 오동작의 원인이 되기도 합니다
3. 제공되는 기능 또는 목적 이외의 용도로 사용시에는 파손 또는 고장의 우려가 있으며, 유상 또는 무상 수리가 불가합니다.
4. 제품 개봉 후 본 설명서의 사용 절차를 따라 주시길 바랍니다.
5. 제품의 착탈 전, 제품의 배선 등의 작업시 반드시 전원을 차단하십시오. 그렇지 않을 경우 제품 손상 또는 고장의 우려가 있습니다.
6. 전원 인가 후 동작 중에는 도전 부분(금속으로 노출된 부분)을 직접 손으로 만지지 마십시오. 제품 손상 또는 오동작의 원인이 되며, 감전의 우려가 있습니다.
7. 기구 등에 장착시 제품의 단자, 도전 부분, 부품 소자가 볼트, 너트 등과 간섭이 없도록 작업해 주시기 바랍니다.
8. 동작 중 제품에 오물, 이물질이 묻지 않도록 주의하십시오. 오염시 전용 세척액으로 즉시 닦아주세요. 장기간 방치시 화재, 고장, 오동작의 원인이 됩니다.
9. 도구나 손 등으로 조작시 과도한 힘을 가하지 마시길 바랍니다.
10. 제품을 분해 또는 개조하지 마시기 바랍니다. 화재나 파손의 우려가 있으며, 유무상의 지원을 받을 수 없습니다.

GACB10+ Sensor



1. 개요
2. 특징
3. 치수
4. 핀 아웃
5. 회로도

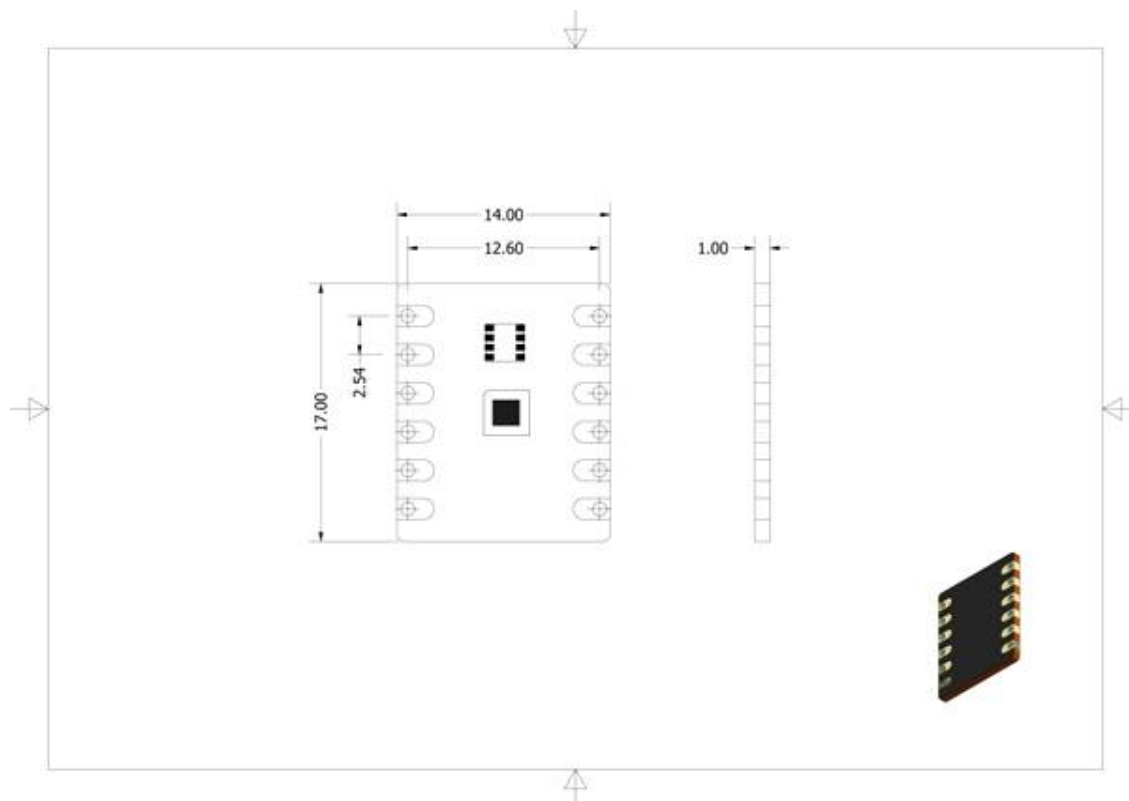
1. 개요

GACB10+는 자이로, 가속도, 지자기 센서와 기압센서가 통합된 모듈이다. 자이로, 가속도, 지자기 센서가 통합된 Invensense사의 MPU-9255, 기압센서는 Bosch Sensortec사의 BME280을 사용하였다.

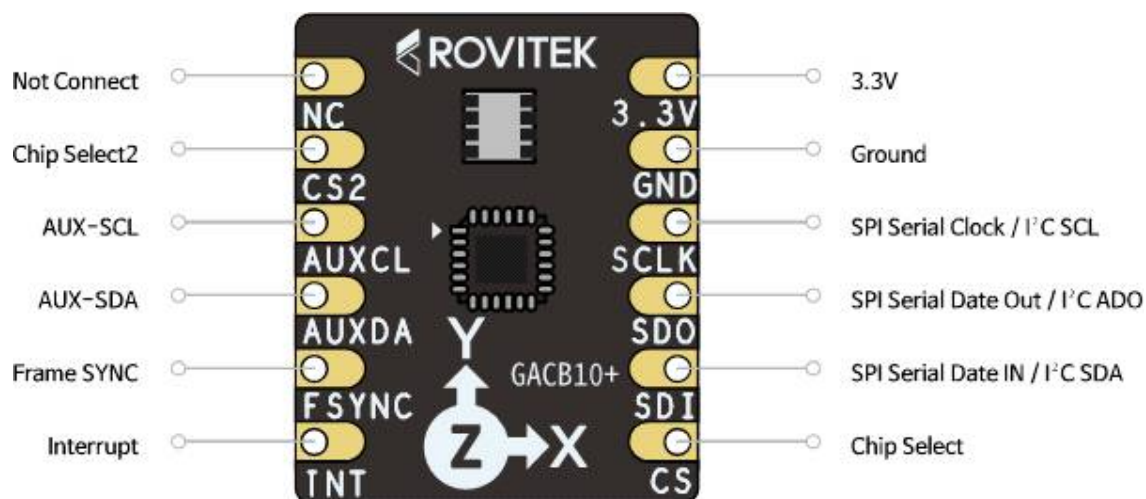
2. 특징

Sensor	BME280, MPU-9255
온도센서	- 40℃ ~ + 85℃
습도센서	0 ~ 100%, 16-Bit
기압센서	300~1100 hPa, 12-Bit
Gyroscope	± 250°/s, ± 500°/s, ± 1000°/s, ± 2000°/s, 16-Bit
Accelerometer	± 2g, ± 4g, ± 8g, ± 16g, 16-Bit
Magnetometer	±4800μT
Interface	1MHz SPI 통신
Appllication	영상촬영 스테빌라이저, ARS, Motion Command, Motion 기반 게임기

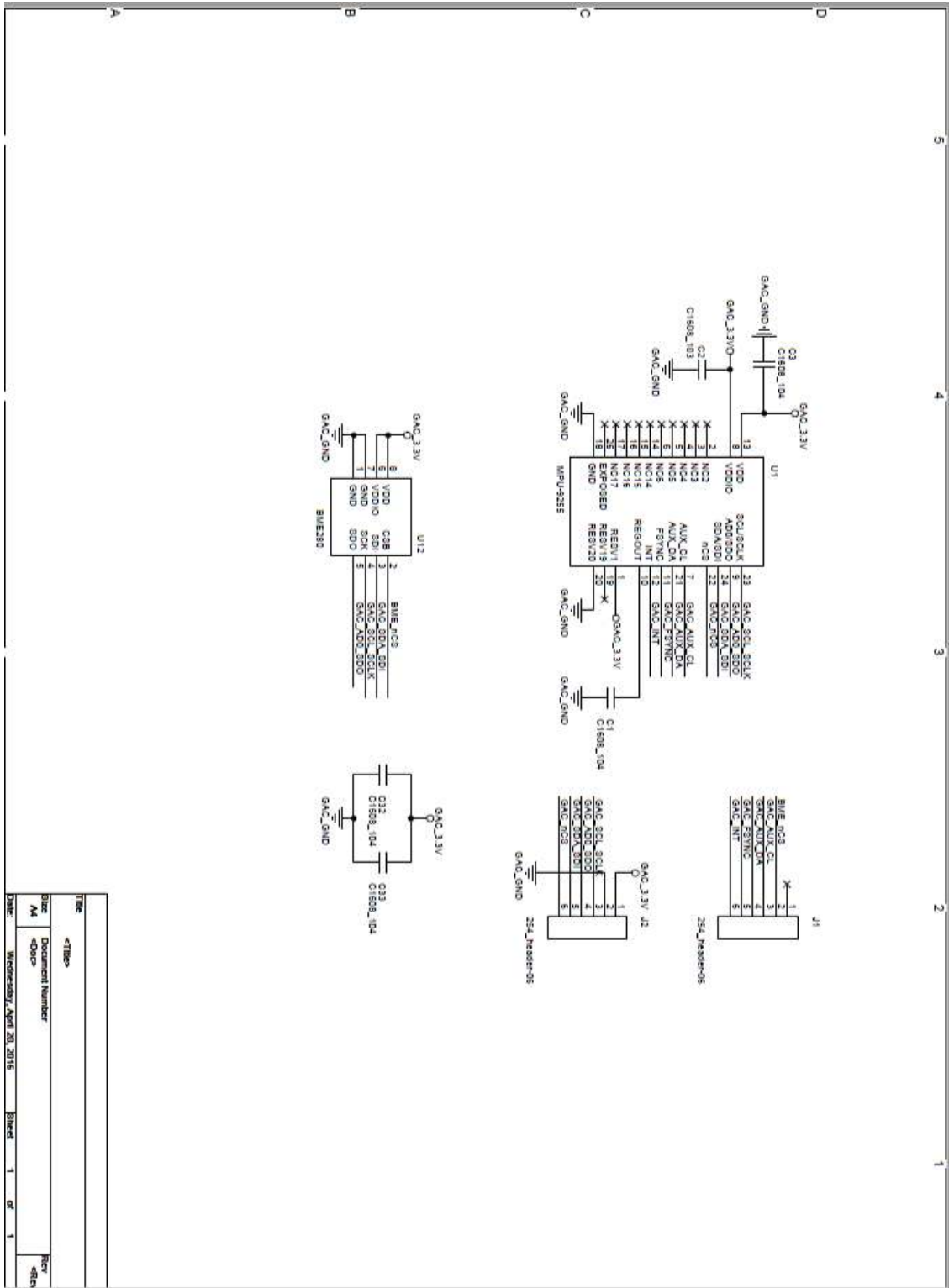
3. 치수(mm)



4. 핀 아웃



5. 회로도



TIME	<TIME>
Size	Document Number
M4	<Doc>
DATE	Wednesday, April 20, 2016
Sheet	1 of 1
Rev	<Rev>

※ 제품의 제한 보증

정상적으로 사용 중 고장이 발생한 경우 **구입 일을 기준으로 1년간 무상 교환**을 원칙으로 합니다. 단, 제품에 관리 코드가 없기 때문에 구입 일을 증명할 수 있는 영수증(또는 그에 준하는)이 반드시 필요합니다. 제한 보증은 구입한 제품에 한하며, 그에 따르는 제반 비용(공임, 배상, 경비 등)에 대해서는 보상하지 않습니다.

:: 유상 처리 기준

1. 취급 부주의, 잘못된 사용에 따른 고장.
2. 제품의 임의 변경, 개조, 인정되지 않는 수리에 따른 고장.
3. 구입 일로부터 1년을 초과했거나 적격 증빙(영수증 등)이 없는 경우.
(주의) 확인되지 않는 판매처의 영수증은 인정되지 않습니다.
4. 천재지변(또는 그에 준하는)의 불가항력적인 고장.

:: 배송 비용 부담

1. 구입 후 14일 이내 초기 불량 시 판매처에서 왕복 배송 부담(단, 이 기준은 로비텍에서 구입한 경우에 한함. 그 외는 해당 구입처 규정을 따름).
2. 무상 보증 기간 이내 시 판매처/구매자 각각 선불배송.
3. 1, 2항을 제외한 경우 배송에 따른 모든 비용은 구매자 부담.

※ 문의처

로비텍(ROVITEK)

(전화) 053-853-1580 (팩스) 053-856-2116 (메일)hi@rovitek.com

제품에 대한 법적 권리, 책임, 소유권은 로비텍(ROVITEK)에 있습니다.´